

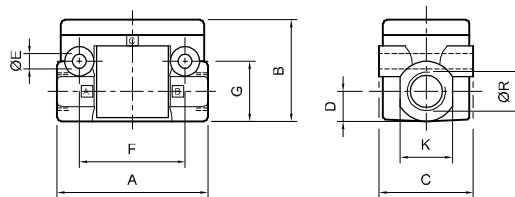
Tipo.....	Válvulas de retención o no retorno series VA (con bocas roscadas) o con conectores instantáneos. Se emplean para impedir el paso del aire en uno de los sentidos de circulación
Posición de trabajo.....	Indiferente
Fluido.....	Aire comprimido filtrado, con o sin lubricación
Temperaturas.....	-20...80 °C (-4...176 °F)
Presión de trabajo.....	Serie VA: 0,5...10 bar (8...145 psi) Serie instantánea: 1...10 bar (14...145 psi)
Conexiones.....	G1/8", G1/4" y G1/2"
Materiales.....	Serie VA: cuerpo de zamac, guarniciones de NBR. Serie instantánea: cuerpo de polímero HR
Caudal.....	Solicitar información a cad@micro.com.ar



Códigos en **Negrita**: entrega inmediata, salvo ventas

### Válvulas de no retorno VA

ØR		Kit de reparación
G 1/8"	<b>0.400.000.611</b>	<b>0.400.010.110</b>
G 1/4"	<b>0.400.000.622</b>	<b>0.400.010.111</b>
G 1/2"	<b>0.400.000.644</b>	<b>0.400.010.112</b>



Ø R	A	B	C	D	E	F	G	K
G 1/8"	40	28	25	8,5	4,5	28	16	14
G 1/4"	52	36	30	11	5,5	35	22	14
G 1/2"	90	61	56	18,5	8,5	62	37	32

### Válvulas de no retorno

Modelo con conectores instantáneos

ØD		ØG	L
4	<b>0.479.960.404</b>	10	41,1
6	<b>0.479.960.606</b>	12,4	47,2
8	<b>0.479.960.808</b>	14,4	51,6

